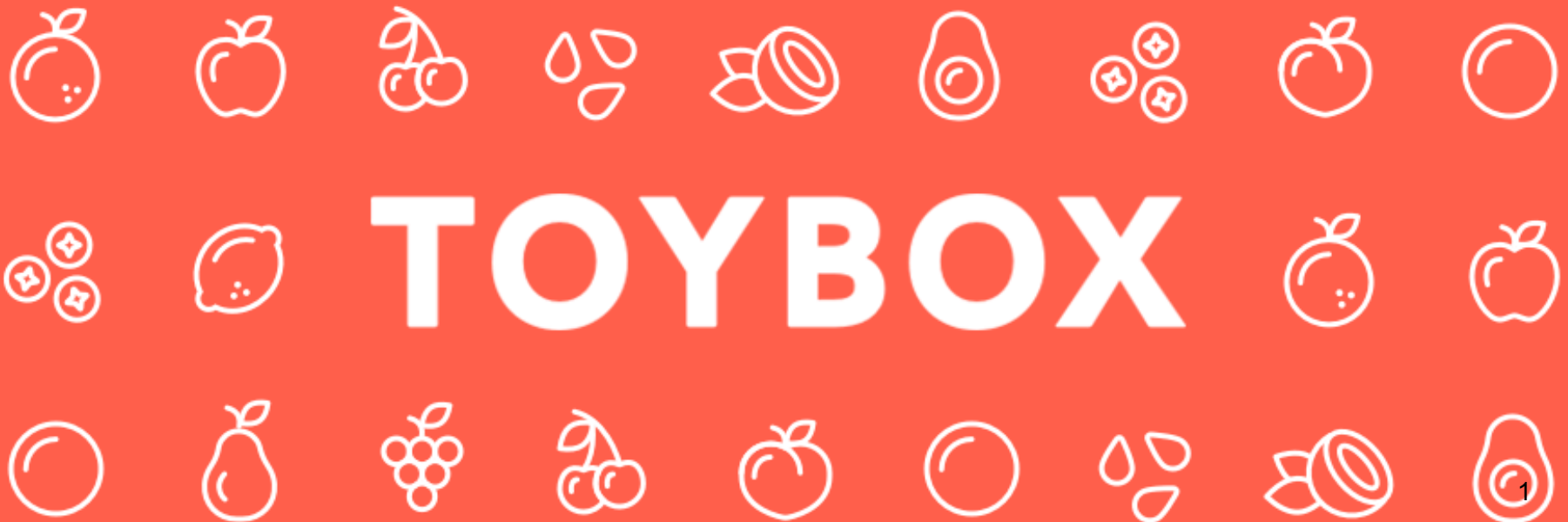


Manual de Usuario de la Impresora 3D de Toybox Labs

¡Bienvenido a tu nueva impresora 3D Toybox Labs! Este manual te guiará a través de la configuración, operación y mantenimiento de tu impresora 3D. Por favor, lee todas las instrucciones cuidadosamente para asegurar una operación segura y eficiente.

Índice

1. Precauciones de Seguridad
2. ¿Qué hay en la caja?
3. Guía de Inicio Rápido
4. Preguntas Frecuentes (FAQs)
5. Soporte
6. Mantenimiento y Solución de Problemas
7. Cumplimiento

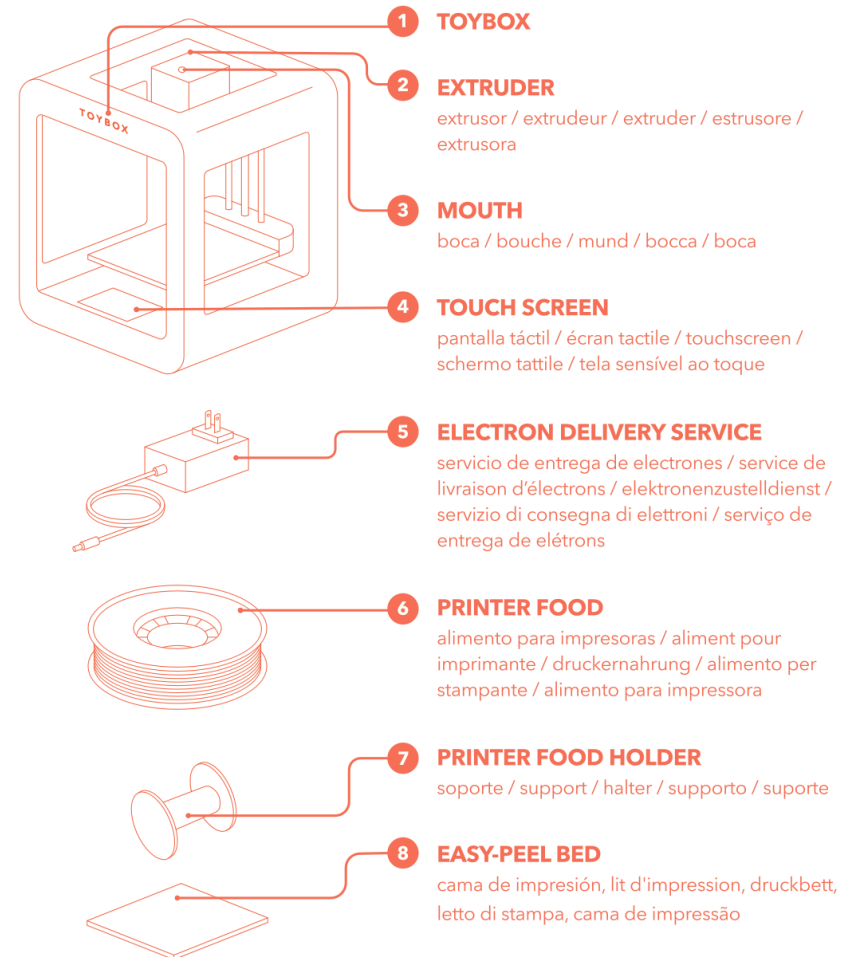


Precauciones de Seguridad

Para evitar daños a los accesorios de tu Toybox o cualquier dispositivo conectado y reducir el riesgo de lesiones personales, incomodidad, daños a la propiedad u otros posibles peligros, sigue estas precauciones a continuación:

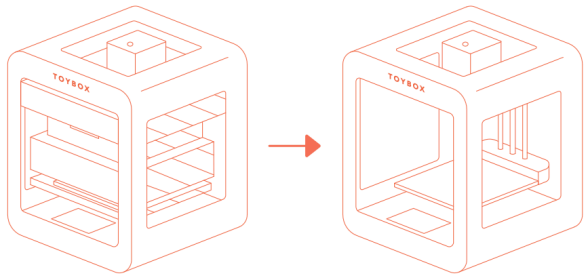
- Utiliza la impresora bajo la supervisión de un adulto en todo momento. Se requiere supervisión adulta para niños de 12 años y menores.
- No alteres ni repares tu Toybox a menos que se recomiende. Las reparaciones y modificaciones deben ser realizadas únicamente por un adulto.
- No toques tu Toybox mientras está imprimiendo.
- No toques la boquilla en la parte inferior del extrusor. Puede estar muy caliente, incluso cuando tu Toybox no está operativa.
- Deja que los juguetes impresos se enfríen durante 1 minuto antes de tocarlos o retirarlos.
- No intentes remover residuos de impresión raspando con los dedos o uñas.
- Levanta la cama para facilitar el desprendimiento de los residuos.
- Los juguetes pequeños impresos pueden ser un peligro de asfixia. Por favor, mantenlos alejados de bocas curiosas.
- Mantén tu Toybox alejada del agua.
- Examina periódicamente el adaptador en busca de daños en el cable, la carcasa u otras partes que puedan resultar en riesgo de incendio, descarga eléctrica o lesiones. Si el adaptador está dañado, suspende el uso de la impresora y contacta a nuestro equipo de soporte.

what's in the box

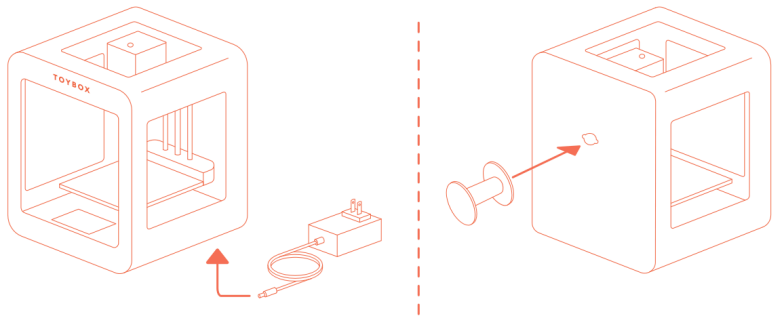


quick start guide

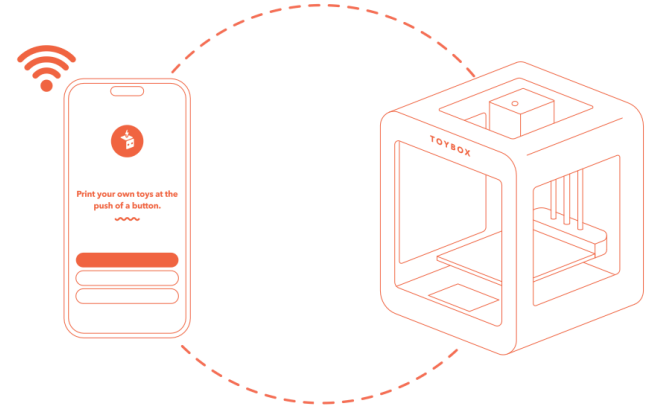
1



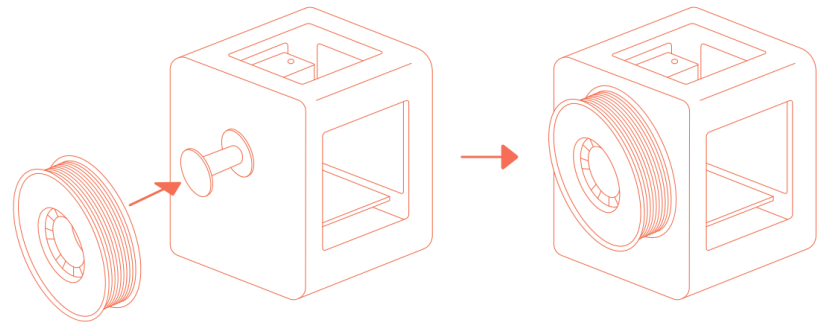
2

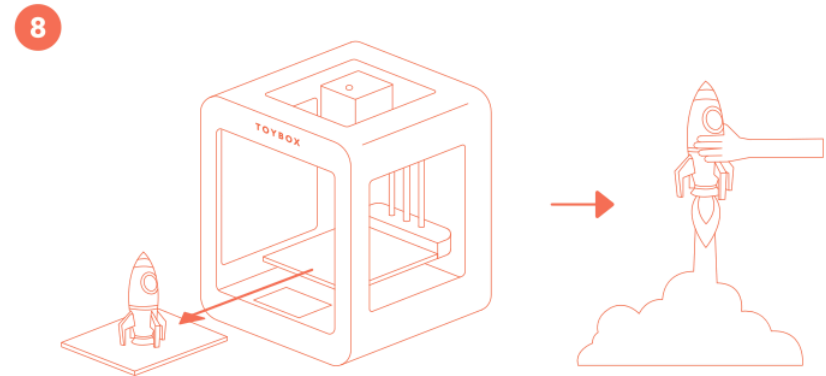
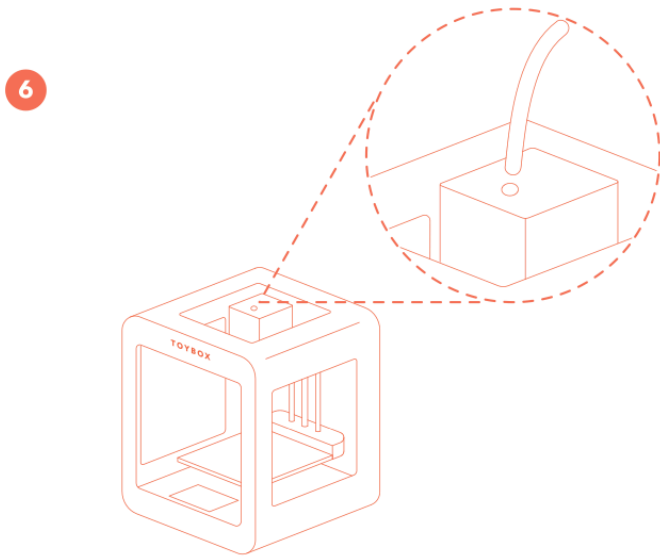
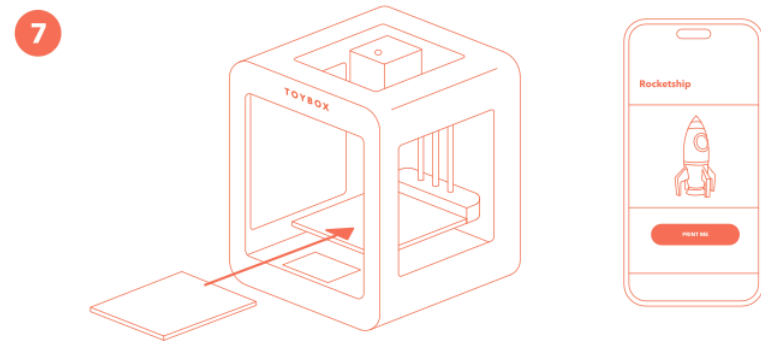
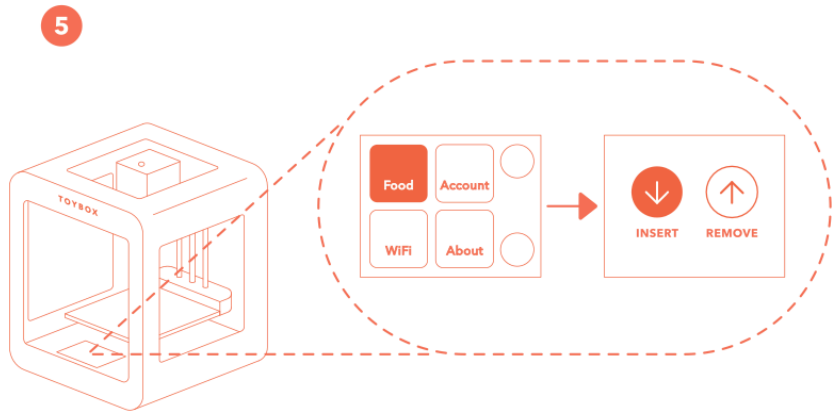


3



4





Preguntas Frecuentes (FAQs)

Para preguntas frecuentes, visita:

<https://maketoys.zendesk.com/>

Para videos útiles, visita nuestra página de YouTube en:

www.youtube.com/@toyboxlabs1268

Soporte

Si encuentras algún problema que no puedas resolver con este manual, no dudes en ponerte en contacto con nuestro equipo de soporte al cliente de Toybox Labs por correo electrónico a support@toybox.com. Asegúrate de tener a mano el número de serie de tu impresora (ubicado en la parte inferior de la impresora Toybox) al contactar a nuestro equipo de soporte. Para obtener más ayuda y consejos, visita nuestra página web:

toybox.com/help.

Mantenimiento y Resolución de Problemas

- **Mantenimiento Regular:** Limpia la cama de impresión regularmente y revisa si hay residuos. Realiza un desempolvado ligero de los componentes de la impresora según sea necesario. Usa un paño limpio y alcohol isopropílico para limpiar suavemente la cama de impresión. Evita usar químicos fuertes o abrasivos que puedan dañar la superficie.
- **Nivelación de la Cama de Impresión:** Si las impresiones no se adhieren o se deforman, revisa y ajusta la nivelación de la cama de impresión.

El material de impresión debe almacenarse en un lugar fresco, seco, y fuera del sol. Si vives en un lugar con alta humedad o estás buscando buenas prácticas de almacenamiento, aquí hay algunos populares:

1. Bolsas con cierre hermético correctamente cerradas.
2. Bolsas de sellado al vacío.
3. Cajas de almacenamiento con tapas selladas.

Especificaciones

Sistemas Operativos Compatibles: iOS, Android o cualquier navegador web

Volumen de Impresión: 7 x 8 x 9 cm

Velocidad de Impresión: 60 mm/s

Resolución de Impresión: 200 micrones

Extrusor: Cabezal Extrusor Smooth-Flow de 4 mm

Cama de Impresión: Cama Easy-Peel

Sistemas Compatibles: STL, OBJ, gCode

Pantalla LCD: Pantalla Táctil

Dimensiones: 7.4" x 7.4" x 9.05"

Peso: 5 lb 5.8oz

Materiales de Impresión: Plástico PLA no tóxico

Protocolo de Comunicación: Wi-Fi (2.4Hz b/g/n); 2.4GHz propietario

Modelo de PSU:

EE. UU./México: DZ048BHL240200U

CALIFICACIÓN ELÉCTRICA:

ENTRADA: 100-240V~50/60Hz 1.5A

SALIDA: 24.0V=2.0A 48.0W

Nombre del Producto: Impresora 3D Toybox

Nombre del Modelo: Alpha 2

CALIFICACIÓN DE EDAD: 8+

Traído a ti por

TOYBOX LABS INC.

www.toybox.com

66 FRANKLIN ST SUITE 300 OAKLAND, CA 94607

MÖSLBICHL 78, 6250 KUNDL, AUSTRIA

DISEÑADO EN CALIFORNIA, EE. UU.

FABRICADO POR TOYBOX LABS INC.

HECHO EN CHINA

**¡Esperemos que te diviertas con tu nueva impresora 3D
Toybox Labs!**

Cumplimiento

ID FCC: 2BGPC-ALPHA2

FCC Statement: Declaración FCC: Este dispositivo cumple con la parte 15 de las Reglas FCC. La operación está sujeta a las siguientes dos condiciones: (1) Este dispositivo no puede causar interferencia perjudicial y (2) este dispositivo debe aceptar cualquier interferencia recibida, incluyendo interferencia que pueda causar una operación no deseada. Este equipo debe instalarse y operarse manteniendo una distancia mínima de 20 cm entre el radiador y el cuerpo.

NOTA: Este equipo ha sido probado y cumple con los límites para un dispositivo digital de Clase B, de acuerdo con la parte 15 de las Reglas FCC. Estos límites están diseñados para proporcionar una protección razonable contra la interferencia perjudicial en una instalación residencial. Este equipo genera, usa y puede radiar energía de radiofrecuencia, si no se instala y usa de acuerdo con las instrucciones, puede causar interferencia perjudicial en las comunicaciones de radio. Sin embargo, no se puede garantizar que no ocurrirán interferencias en una instalación específica. Si este equipo causa interferencias perjudiciales en la recepción de radio o televisión, puede comprobarlo apagando y encendiendo el equipo. Se recomienda al usuario intentar corregir la interferencia mediante una o más de las siguientes medidas:

- Reorientar o reubicar la antena receptora.
- Aumentar la separación entre el equipo y el receptor.
- Conectar el equipo a un enchufe en un circuito diferente al del receptor.

-Consulte al distribuidor o a un técnico experimentado en radio/TV para obtener ayuda.

MODIFICACIÓN: Cualquier cambio o modificación no expresamente aprobado por el beneficiario de este dispositivo podría anular la autoridad del usuario para operar el dispositivo.

Advertencias

Advertencia: Si el cableado externo del producto está dañado, no se debe usar todo el producto.

Advertencia: El producto debe instalarse para uso en interiores, en un entorno seco y con una temperatura ambiente entre 0 y 40 grados Celsius

Advertencia: Debe usarse solo en áreas secas; si está mojado, no se debe usar.

Advertencia: No es apto para niños menores de 3 años.

Advertencia: El ToyBox debe usarse con la fuente de alimentación del modelo Alpha 2 proporcionada por la empresa. No se debe utilizar la fuente de alimentación de otros modelos o marcas. La fuente de alimentación no es un juguete y debe ser instalada y retirada por un adulto.

Advertencia: Si es necesario limpiar el juguete, desconecte primero la fuente de alimentación.

Advertencia: Los materiales utilizados en este producto no son dañinos para los niños. Sin embargo, preste atención al riesgo de asfixia cuando los niños ingieran objetos con medida menor de 32 mm impresos por su Toybox.



DISPOSICIÓN DE TU PRODUCTO ANTIGUO

Tu producto está diseñado y fabricado con materiales y componentes de alta calidad que pueden ser reciclados y reutilizados. Cuando este símbolo de contenedor de basura tachado esté adjunto a un producto, significa que el producto está cubierto por la Directiva Europea 2012/19/EU. Por favor, infórmate sobre el sistema de recolección local para productos eléctricos y electrónicos. Actúa de acuerdo con las normas locales y no deseches tus productos antiguos con tus residuos domésticos normales. La disposición correcta de tu producto antiguo ayudará a prevenir posibles consecuencias negativas para el medio ambiente y la salud humana.