



JLAB
AUDIO
BLUETOOTH®-
OHRHÖRER

Wir freuen uns, dass Sie sich für JLab Audio entschieden hast, um richtig abzurocken! Wir sind stolz auf unsere Produkte und stehen voll hinter ihnen.



IHRE GARANTIE

Sämtliche Garantieansprüche unterliegen der Genehmigungspflicht von JLab Audio und liegen im alleinigen Ermessen von JLab. Bewahren Sie Ihren Kaufbeleg auf, um die Garantieleistung in Anspruch nehmen zu können.



KONTAKTIEREN SIE UNS

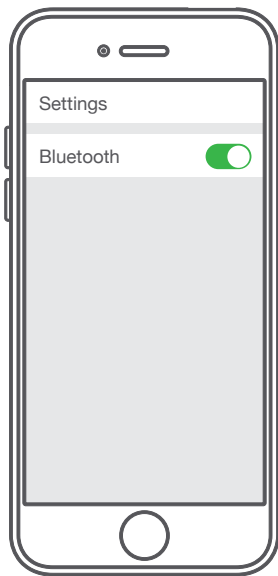
Unter support@jlabaudio.com oder besuchen Sie intl.jlabaudio.com/contact

REGISTRIEREN SIE SICH NOCH HEUTE

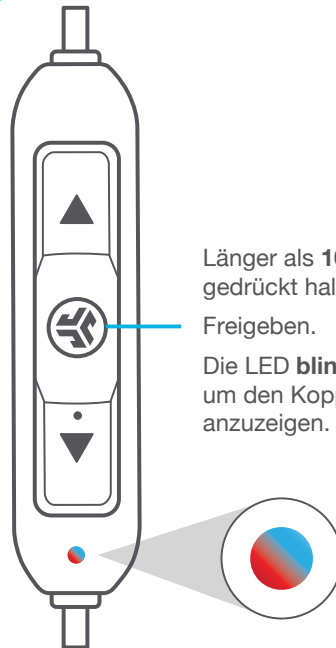
intl.jlabaudio.com/register
Produktneugigkeiten | Nützliche tips
FAQs und mehr

VOR DER ERSTEN BENUTZUNG: BLUETOOTH-VERBINDUNG

- 1 Bluetooth in den Geräteeinstellungen aktivieren.



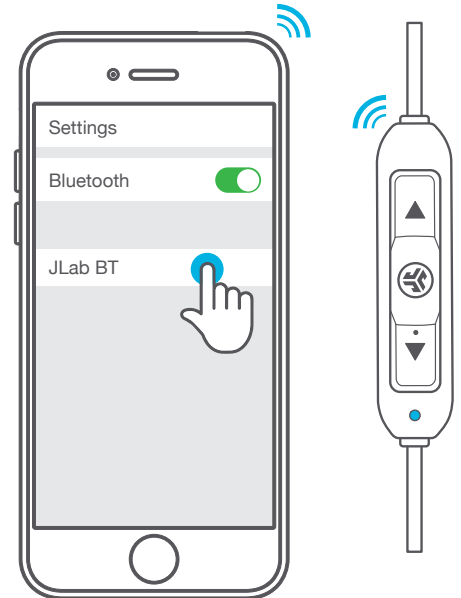
- 2



Länger als **10 Sekunden** gedrückt halten.
Freigeben.
Die LED **blinkt rot und blau**, um den Kopplungsmodus anzuzeigen.

- 3

Wählen Sie in Ihren Bluetooth-Einstellungen Ihres Gerätes „JLab BT“ aus, um eine Verbindung herzustellen. Die LED **blinkt langsam blau**, sobald die Bluetooth-Verbindung hergestellt ist.



WIEDERKEHRENDE NUTZUNG

Sobald der JLab BT einmal mit Ihrem Gerät gekoppelt wurde, verbindet er sich automatisch mit Ihrem Bluetooth-Gerät, wenn er das nächste Mal **EINGESCHALTET** wird. (Befolgen Sie die Anweisungen unter **TASTENFUNKTIONEN**)

TASTENFUNKTIONEN

LAUTSTÄRKE ERHÖHEN: 1x klicken

NÄCHSTER TITEL: Drücken und länger als 2 Sekunden gedrückt halten

EINSCHALTEN:

Klicken und 3 Sekunden lang gedrückt halten

AUSSCHALTEN:

Klicken und 5 Sekunden lang gedrückt halten

ABSPIELEN / PAUSIEREN

ANRUF ANNEHMEN / AUFLEGEN:

1x klicken

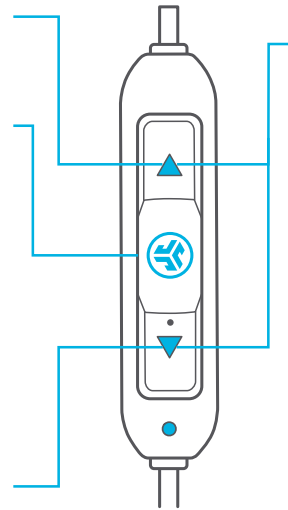
SIRI (IOS) ODER „OK GOOGLE“ (ANDROID) AKTIVIEREN: 2x klicken

BLUETOOTH-VERBINDUNG:

(wie bei „Vor der ersten Benutzung“ vorgehen: Bluetooth-Verbindung)

LAUTSTÄRKE VERRINGERN: 1x klicken

VORHERIGER TITEL: Drücken und länger als 2 Sekunden gedrückt halten



EQUALIZERMODI

Schnell auf beide Tasten drücken, um verschiedene EQ-Einstellungen zu erhalten (JLab BT verfügt über drei EQ-Einstellungen)

JLab SIGNATURE
(Ein Piepton)

JLab C3™ Signature-Sound mit verstärktem Gesang und Bass

AUSGEWOGEN
(Zwei Pieptöne)

Gleichmäßiger Sound ohne zusätzliche Klangverstärkung

BASS BOOST
(Drei Pieptöne)

Verstärkter Bass und Subbass

SPRACH- UND TONANSAGEN

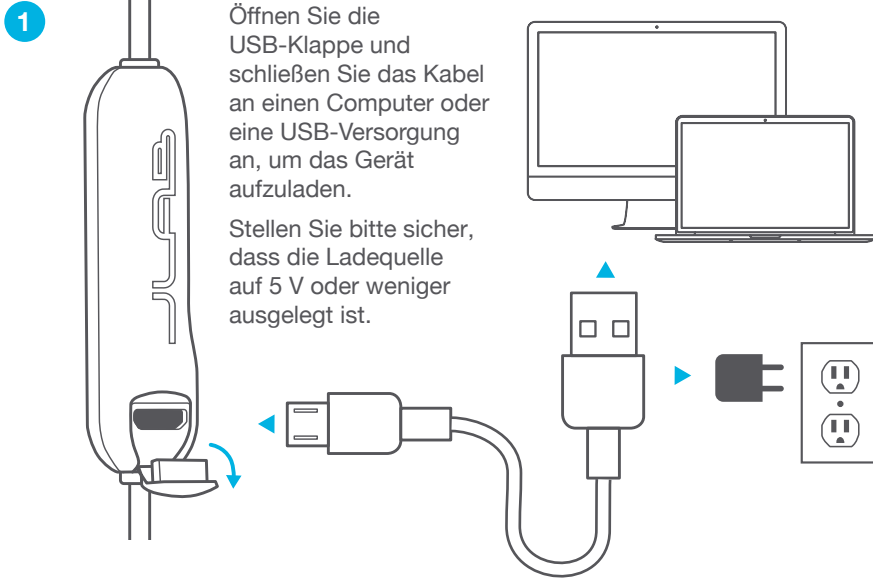
EINSCHALTEN = Glockenton

MIT BLUETOOTH VERBUNDEN = Zwei Pieptöne

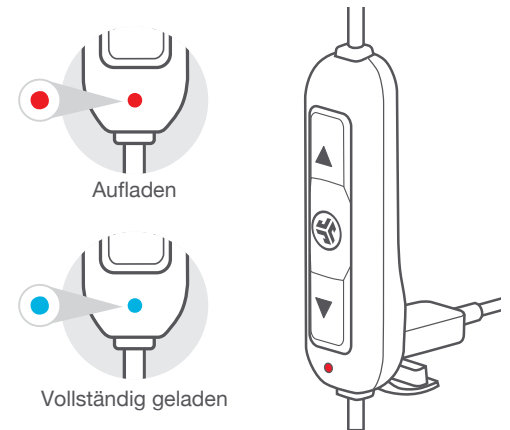
AKKU SCHWACH = „Low Battery“ (Weniger als 20%)

AUSSCHALTEN = Glockenton

AUFLADEN



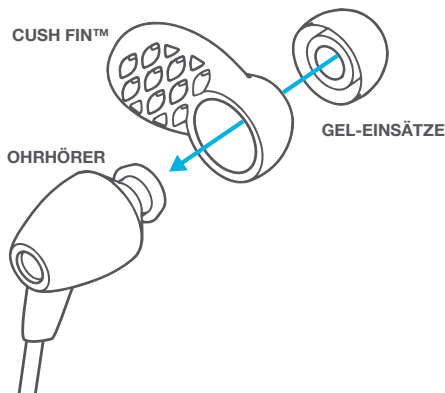
2 Die LED leuchtet beim Ladevorgang dauerhaft rot. Vollständig aufgeladen leuchtet sie blau.



MONTIEREN

1 Setzen Sie das Cush Fin zuerst ein und dann das Gel-Passstück.

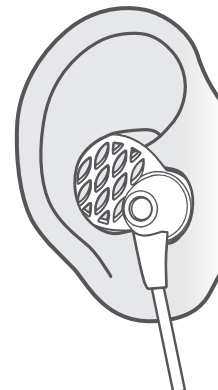
Hinweis: Ausführung und Optionen können variieren.



2 Drehen Sie die Cush Fins in die gewünschte Position.

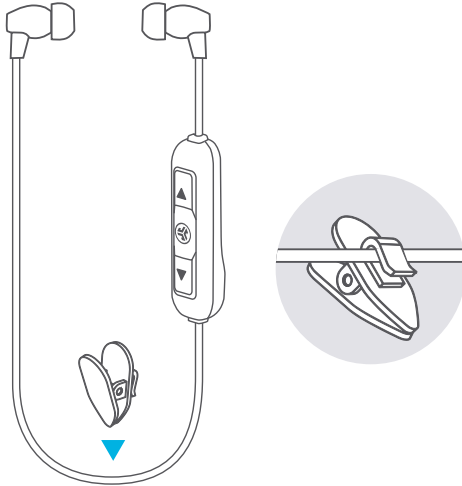


3 Probieren Sie verschiedene Ohrpassstücke und Cush Fins aus, um sicher zu sein, dass sie gut sitzen.

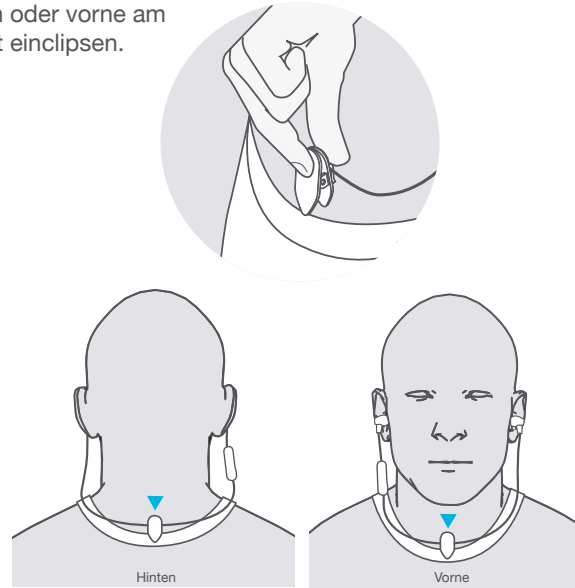


VERWENDUNG DES KABELCLIPS

- 1 Befestigen Sie den Kabelclip in etwa mittig zum Kabel.



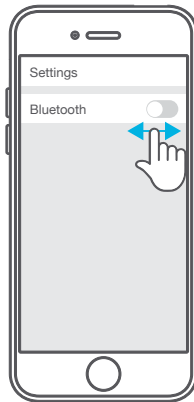
- 2 Hinten oder vorne am T-Shirt einclippen.



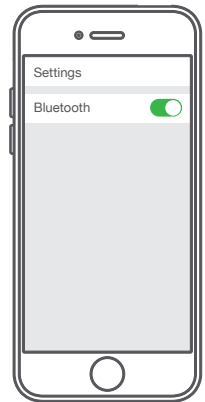
FEHLERBEHEBUNG FÜR DAS VERBINDEN

JLAB BT ERSCHEINT NICHT IN MEINEM GERÄT

- 1 Schalten Sie Bluetooth in den Geräteeinstellungen aus und wieder ein.

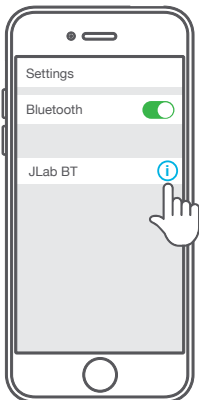


- 2 Wenn Sie den JLab BT immer noch nicht sehen, wiederholen Sie den Schritt VOR DER ERSTEN BENUTZUNG: Anweisungen für die BLUETOOTH-VERBINDUNG.

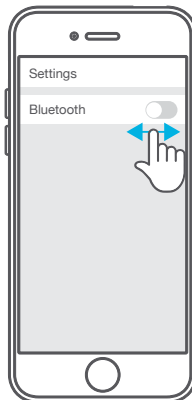


DER JLAB BT VERBINDET SICH NACH DEM EINSCHALTEN NICHT WIEDER MIT MEINEM GERÄT

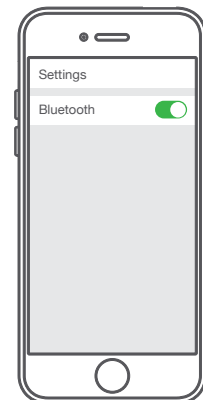
- 1 JLab BT in den Geräteeinstellungen vergessen.



- 2 Schalten Sie Bluetooth in den Geräteeinstellungen aus und wieder ein.



- 3 Den Schritt VOR DER ERSTEN BENUTZUNG wiederholen: Anweisungen für die BLUETOOTH-VERBINDUNG.



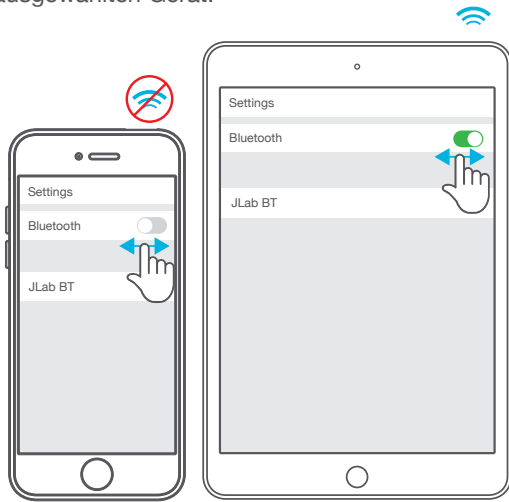
FEHLERBEHEBUNG FÜR DAS VERBINDEN (FORTSETZUNG)

BLUETOOTH VERBINDET SICH MIT EINEM UNERWÜNSCHTEN GERÄT

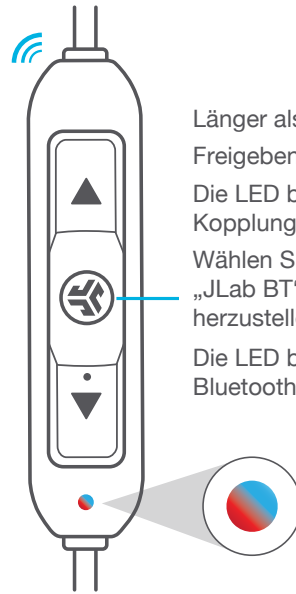
Hinweis: Der JLab BT kann bis zu 8 Geräte speichern.

Er versucht, sich automatisch mit dem zuletzt verwendeten Gerät zu verbinden.

- 1 Wenn Sie mehr als ein Gerät haben, das mit dem JLab BT verbunden war, **DEAKTIVIEREN** Sie Bluetooth für alle unerwünschten Geräte und **AKTIVIEREN** Sie es auf dem ausgewählten Gerät.



2



Länger als 10 Sekunden gedrückt halten. Freigeben.

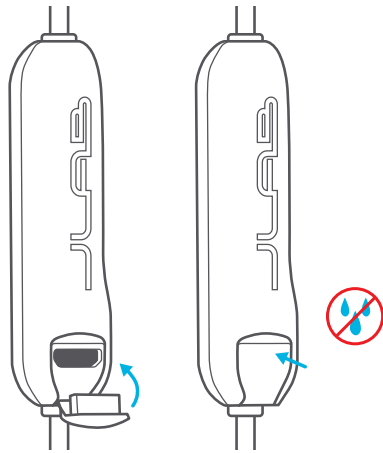
Die LED blinkt rot und blau, um den Kopplungsmodus anzuzeigen.

Wählen Sie in Ihren Geräteeinstellungen „JLab BT“ aus, um eine Verbindung herzustellen.

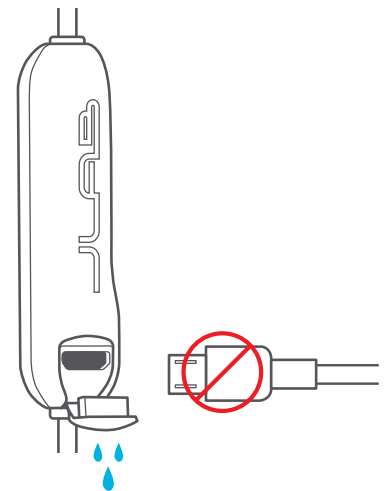
Die LED blinkt langsam blau, sobald die Bluetooth-Verbindung hergestellt ist.

WARNHTINWEIS

Vergewissern Sie sich, dass die USB-Klappe geschlossen ist. Dies schützt vor Schweiß und Beschädigungen durch Wasser.



Vor dem Aufladen muss das JLab BT Ohrhörer vollständig trocken sein. Bei Feuchtigkeitseinwirkung können die inneren Komponenten beschädigt werden. Es wird empfohlen, das Gerät vor dem Aufladen an der Luft zu trocknen.



VORSICHT

- Vermeiden Sie, dass Feuchtigkeit oder Flüssigkeiten in die Passstücke oder den Ladeanschluss gelangen.
- Vermeiden Sie extreme Hitze, Kälte und Feuchte.
- Vermeiden Sie es, die Ohrhörer fallen zu lassen oder zu quetschen, das Kabel durch schnellen Zug oder extreme Kraft zu belasten oder das Kabel in einem spitzen Winkel zu biegen.
- In den Passstücken kann sich Wachs ansammeln, was die Klangqualität beeinträchtigt. Entfernen Sie das Wachs vorsichtig mit einem Wattestäbchen oder einem anderen kleinen Werkzeug, um die Klangqualität zu verbessern.
- Wenn Sie Unbehagen oder Schmerzen verspüren, versuchen Sie, die Lautstärke zu verringern oder die Nutzung vorübergehend einzustellen.
- Wenn Sie während der Nutzung dieses Produktes regelmäßig Unbehagen verspüren, stellen Sie die Nutzung ein und konsultieren Sie Ihren Arzt.
- Wir empfehlen Ihnen, Ihren Ohrhörer wie eine schöne Sonnenbrille zu behandeln und ihn bei Nichtgebrauch an einem sicheren Ort aufzubewahren.



[Produkte kaufen](#) | [Produktmeldungen](#) | [Kopfhörer einbrennen](#)

JLab Audio + Burn-in Tool



[INTL.JLABAUDIO.COM](https://www.intl.jlabaudio.com)