



GO WORK
HEADSET

Wir freuen uns, dass Sie sich für JLab entschieden hast, um richtig abzurocken!
Wir sind stolz auf unsere Produkte und stehen voll hinter ihnen.



IHRE GARANTIE

Sämtliche Garantieansprüche unterliegen der Genehmigungspflicht von JLab und liegen im alleinigen Ermessen von JLab. Bewahren Sie Ihren Kaufbeleg auf, um die Garantieleistung in Anspruch nehmen zu können.



KONTAKTIEREN SIE UNS

Unter support@jlab.com
oder besuchen Sie intl.jlab.com/contact

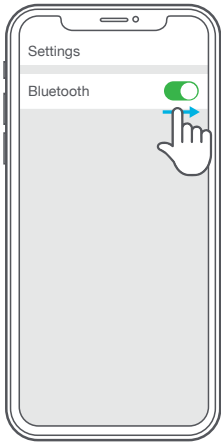
REGISTRIEREN SIE SICH NOCH HEUTE

intl.jlab.com/register

Produktneugigkeiten | Nützliche tipps
FAQs und mehr

BLUETOOTH-KOPPLUNG

- 1 Schalten Sie in Ihren Geräteeinstellungen Bluetooth ein.

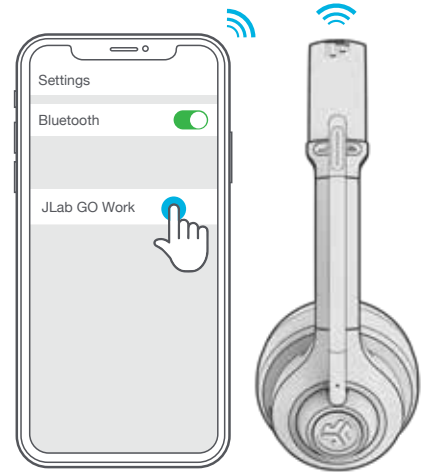


2



Drücken und halten Sie den Button für 8 Sekunden. Lassen Sie los. Die Lichter leuchten blau/rot auf.

- 3 Wählen Sie "JLab GO Work" in Ihren Geräteeinstellungen, um sich zu verbinden.



MEHRPUNKTVERBINDUNG (VERBINDET 2 GERÄTE GLEICHZEITIG)

- 1 Schalten Sie Bluetooth in den Geräteeinstellungen aus, sobald das ERSTE Gerät verbunden wurde. GO Work geht automatisch in den Bluetooth-Kopplungsmodus.



- 2 Öffnen Sie die Bluetooth-Einstellungen des ZWEITEN Gerätes und verbinden Sie sich mit GO Work.



- 3 Öffnen Sie die Geräteeinstellungen des ERSTEN Gerätes. Schalten Sie Bluetooth erneut ein und verbinden Sie sich mit GO Work.



Weitere Informationen und Hilfe bei der Problembesehung mit MEHRPUNKTVERBINDUNGEN finden Sie unter: [INTL.JLAB.COM/MULTIPOINT](https://intl.jlab.com/multi-point)

BUTTON-FUNKTIONEN

LAUTER: Einmal drücken
TITEL VORWÄRTS:
Drücken und 2+ Sekunden halten

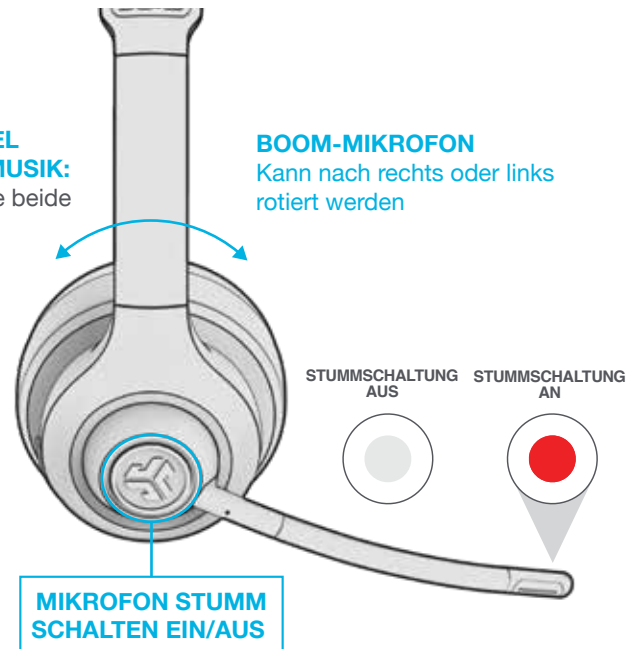
LEISER: Einmal drücken
TITEL ZURÜCK:
Drücken und 2+ Sekunden halten

EIN-/AUSSCHALTEN:
Drücken und 2+ Sekunden halten
**PLAY/PAUSE/ANRUF ANNEHMEN/
AUFLEGEN:** Einmal drücken
EINGEHENDEN ANRUF ABLEHNEN:
Drücken und 1+ Sekunde halten
**SIRI (iOS) OR "OK GOOGLE" (ANDROID)
AKTIVIEREN:** Zweimal drücken
SICH SELBST HÖREN EIN/AUS:
Dreimal drücken (wenn im Anruf)
BLUETOOTH-KOPPLUNG:
Siehe Bluetooth-Kopplung



**EQUALIZER WECHSEL
ZWISCHEN ANRUF/MUSIK:**
Drücken und halten Sie beide
Buttons gleichzeitig

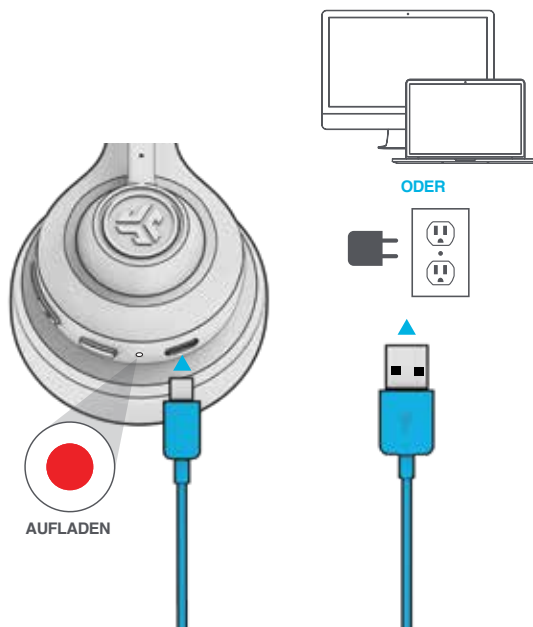
BOOM-MIKROFON
Kann nach rechts oder links
rotiert werden



AUFLADEN

Verbinden Sie das Gerät mit einem Computer oder einem USB 5v 1A (oder weniger) Ladegerät.

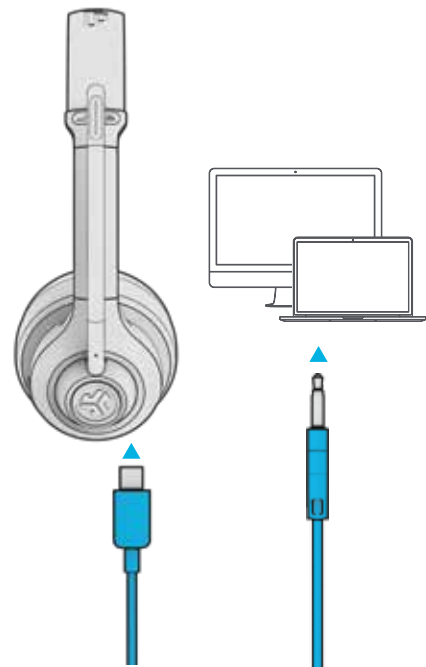
Hinweis:
GO Work kann aufgeladen werden, während Bluetooth verbunden ist. Schalten Sie das Gerät ein und verbinden Sie es, nachdem der Ladevorgang begonnen wurde.



AUX-EINGANG

GO Work kann mit einem AUX-Kabel als kabelgebundenes Headset verwendet werden.

Hinweis: Das Headset verwendet weiterhin einen kleinen Teil des Akkus, damit das Mikrofon funktioniert.



VORSICHT

- Vermeiden Sie, dass Feuchtigkeit oder Flüssigkeiten in die Passstücke.
- Vermeiden Sie extreme Hitze, Kälte und Feuchte.
- Vermeiden Sie es, die Kopfhörer fallen zu lassen oder zu quetschen, das Kabel durch schnellen Zug oder extreme Kraft zu belasten oder das Kabel in einem spitzen Winkel zu biegen.
- In den Passstücken kann sich Wachs ansammeln, was die Klangqualität beeinträchtigt. Entfernen Sie das Wachs vorsichtig mit einem Wattestäbchen oder einem anderen kleinen Werkzeug, um die Klangqualität zu verbessern.
- Wenn Sie Unbehagen oder Schmerzen verspüren, versuchen Sie, die Lautstärke zu verringern oder die Nutzung vorübergehend einzustellen.
- Wenn Sie während der Nutzung dieses Produktes regelmäßig Unbehagen verspüren, stellen Sie die Nutzung ein und konsultieren Sie Ihren Arzt.
- Wir empfehlen Ihnen, Ihren Kopfhörer wie eine schöne Sonnenbrille zu behandeln und ihn bei Nichtgebrauch an einem sicheren Ort aufzubewahren.



[Produkte kaufen](#) | [Produktmeldungen](#) | [Kopfhörer einbrennen](#)

JLab Store + Burn-in Tool

