



Wir freuen uns, dass Sie sich für JLab entschieden hast, um richtig abzurocken!
Wir sind stolz auf unsere Produkte und stehen voll hinter ihnen.



IHRE GARANTIE

Sämtliche Garantieansprüche unterliegen der Genehmigungspflicht von JLab und liegen im alleinigen Ermessen von JLab. Bewahren Sie Ihren Kaufbeleg auf, um die Garantieleistung in Anspruch nehmen zu können.



KONTAKTIEREN SIE UNS

Unter support@jlab.com
oder besuchen Sie intl.jlab.com/contact

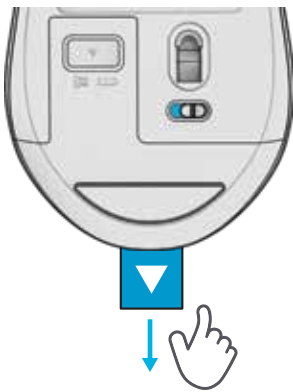
REGISTRIEREN SIE SICH NOCH HEUTE

intl.jlab.com/register

Produktneuigkeiten | Nützliche tipps
FAQs und mehr

GO MAUS

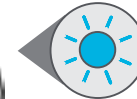
1 EINRICHTEN



3 VERBINDUNG



KOPPLUNGSMODUS:
Blinken



GEKOPPELT:
Dauerhaft leuchtend
(dann aus)

KURZ DRÜCKEN

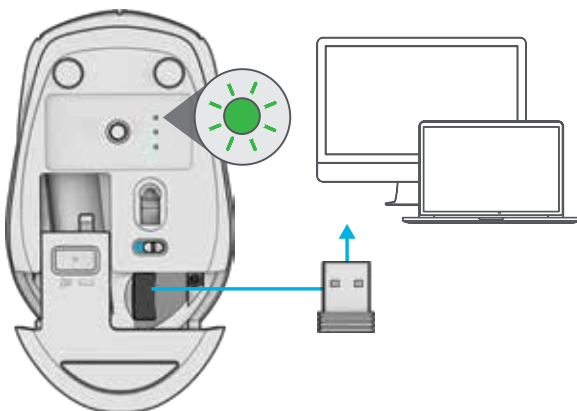
um die Verbindung zu wechseln

Zum Koppeln

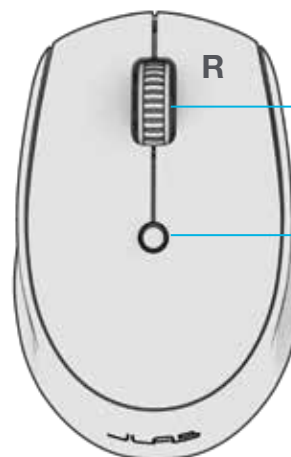
DRÜCKEN UND HALTEN

(Suchen Sie in den Geräteeinstellungen nach „GO Mouse“, um eine Verbindung herzustellen)

2 2.4 VERBINDUNG



BENUTZEROBERFLÄCHE



R
Scrollen + Mittlere Taste

DPI-Taste:
Mausempfindlichkeit
umschalten:
800 / Niedrig
1200 / Mittel
1600 / Hoch



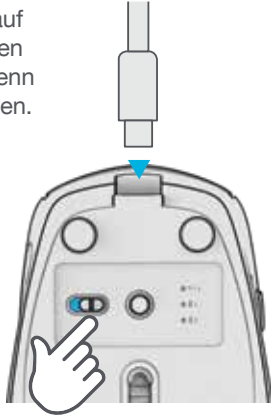
Sie haben ein JLab Go-Tastatur?

Scannen Sie den QR-Code, und Sie erfahren, wie Sie Ihre beiden Geräte mit nur einem Dongle koppeln können.

GO CHARGE MAUS

1 EINRICHTEN

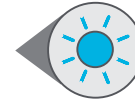
Aktivieren Sie die GO auf Laden EIN (ON). Stecken Sie den Stecker ein, wenn Sie sie aufladen möchten.



3 VERBINDUNG



KOPPLUNGSMODUS:
Blinken

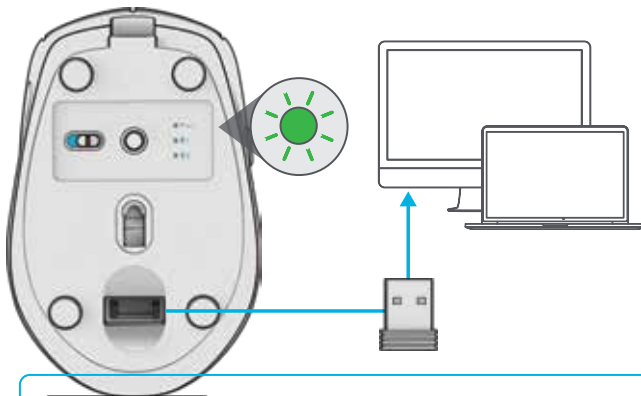


GEKOPPELT:
Dauerhaft leuchtend
(dann aus)

KURZ DRÜCKEN
um die Verbindung zu wechseln

Zum Koppeln
DRÜCKEN UND HALTEN
(Suchen Sie in den Geräteeinstellungen nach „GO Charge“, um eine Verbindung herzustellen)

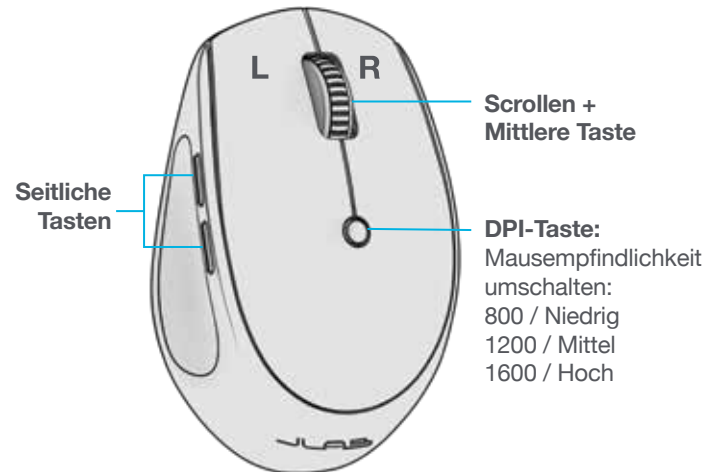
2 2.4 VERBINDUNG



Sie haben ein JLab Go-Tastatur?

Scannen Sie den QR-Code, und Sie erfahren, wie Sie Ihre beiden Geräte mit nur einem Dongle koppeln können.

BENUTZEROBERFLÄCHE



[Produkte kaufen](#) | [Produktmeldungen](#) | [Kopfhörer einbrennen](#)

JLab Store + Burn-in Tool

