



Wir freuen uns, dass Sie sich für JLab entschieden hast, um richtig abzurocken!
Wir sind stolz auf unsere Produkte und stehen voll hinter ihnen.



IHRE GARANTIE

Sämtliche Garantieansprüche unterliegen der Genehmigungspflicht von JLab und liegen im alleinigen Ermessen von JLab. Bewahren Sie Ihren Kaufbeleg auf, um die Garantieleistung in Anspruch nehmen zu können.



KONTAKTIEREN SIE UNS

Unter support@jlab.com
oder besuchen Sie intl.jlab.com/contact

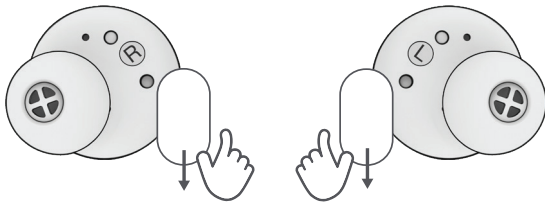
REGISTRIEREN SIE SICH NOCH HEUTE

intl.jlab.com/register

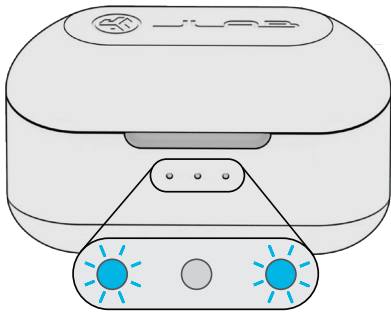
Produktneuigkeiten | Nützliche tipps
FAQs und mehr

KOPPELUNG (PER BLUETOOTH)

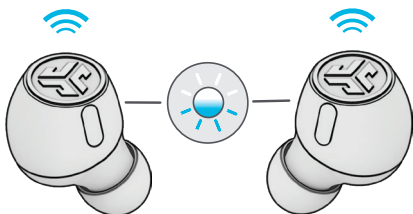
- 1** Entfernen Sie die Aufkleber von den Ohrhörern und legen Sie sie wieder zurück in das Ladeetui.



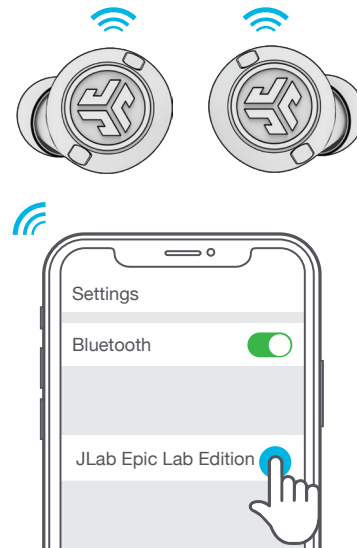
- 2** Die Lichter am Gehäuse zeigen den laufenden Ladevorgang an. Entnehmen Sie die Ohrhörer wieder aus dem Ladeetui.



- 3** Ein Ohrhörer blinkt blau/weiß = Bereit zum Koppeln



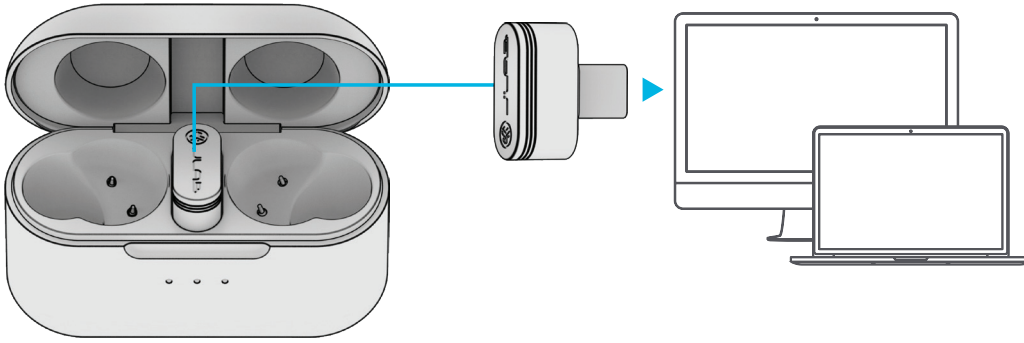
- 4** Wählen Sie „JLab Epic Lab Edition“ in Ihren Bluetooth-Einstellungen, um eine Verbindung herzustellen.



KOPPELUNG (PER DONGLE)

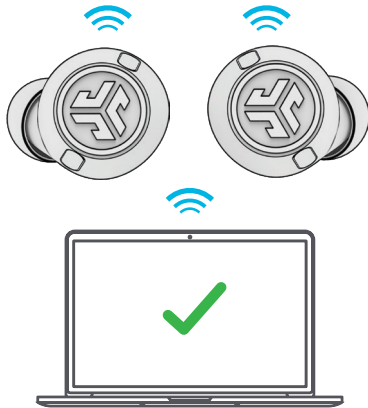
1

Verbinden Sie den USB-C-Dongle mit Ihrem PC/Mac/Android-Gerät.
(Der Dongle sollte direkt – ohne Hubs oder Adapter – angeschlossen werden, damit er ordnungsgemäß funktioniert.)



2

Die Ohrhörer stellen automatisch eine Verbindung zum USB-C-Dongle her und erhalten den Vorrang vor allen vorherigen Bluetooth-Verbindungen. Die vorherigen Bluetooth-Verbindungen werden wiederhergestellt, wenn Sie den Dongle entfernen.



EINRICHTUNG DES DONGLES BEIM PC (WINDOWS 7/8/10/11)

1. Klicken Sie im Einstellungsmenü auf „System“.
2. Klicken Sie im Systemmenü auf „Sound“.
3. Wählen Sie im Bereich „Ausgabe“ die Option „Epic Lab Edition Dongle“ aus.
4. Wählen Sie im Bereich „Eingabe“ den Eintrag „Epic Lab Edition Dongle“ aus.

EINRICHTUNG DES DONGLES BEIM MAC (macOS 10.10 oder HÖHER)

1. Öffnen Sie die Systemeinstellungen und wählen Sie das „Sound“-Symbol aus.
2. Wählen Sie die Registerkarte Eingabe und wählen Sie den Eintrag „Epic Lab Edition Dongle“ aus.
3. Klicken Sie auf den Reiter „Ausgabe“ und wählen Sie dort den Eintrag „Epic Lab Edition Dongle“ aus.
4. Stellen Sie auf diesem Bildschirm die Lautstärke für diesen Ausgang auf den gewünschten Pegel ein.

FAHREN SIE FORT, UND DRÜCKEN SIE DIE TASTE

LINKS



LEISER: 1x

VOICE ASSISTANT: 2x

GERÄUSCHKONTROLLE: Halten Sie gedrückt

EQ-ÄNDERUNG: 3x

ANRUF BEANTWORTEN: 1x

AUFLEGEN: 2x

EINGEHENDE ANRUF ABWEISEN: Halten Sie gedrückt

RECHTS



LAUTER: 1x

WIEDERGABE/PAUSE: 2x

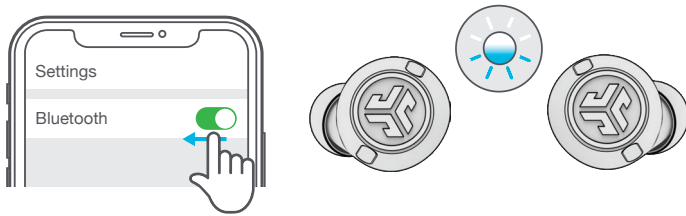
VORSPULEN: Halten Sie gedrückt

EQ-ÄNDERUNG: 3x

Hinweis: Die Steuerung basiert auf einer Bluetooth-Verbindung. Je nach Gerät und Betriebssystem werden die Steuerungen unterschiedliche Ergebnisse mit der USB-C-Dongle-Verbindung erzielen.

MULTIPOINT

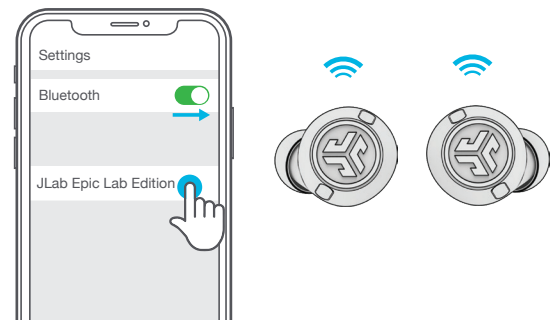
- 1 Sobald das **ERSTE** Gerät verbunden ist, schalten Sie Bluetooth in den Geräteeinstellungen aus. Die Ohrhörer wechseln automatisch zur Bluetooth-Kopplung.



- 2 Gehen Sie zu den Bluetooth-Einstellungen Ihres **ZWEITEN** Geräts und verbinden Sie es mit „Epic Lab Edition“.

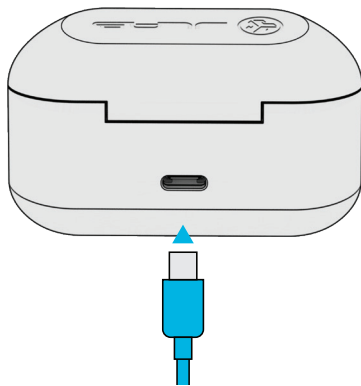


- 3 Gehen Sie nun zu den Einstellungen des **ERSTEN** Geräts. Schalten Sie Bluetooth ein und verbinden Sie es mit „Epic Lab Edition“.

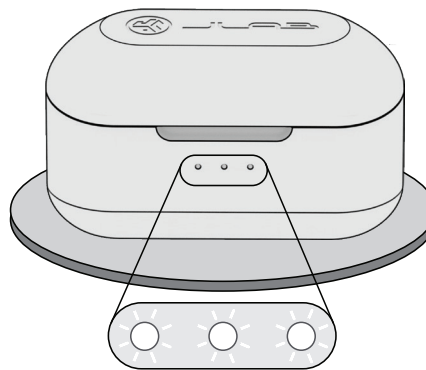


AUFLADEVORGANG (IM LADEETUI)

Verbinden Sie den „Epic Lab Edition“ mit einem Computer oder einem anderen Gerät mit einem USB-C-Anschluss, der 5V bei 1A (oder weniger) bereitstellt.

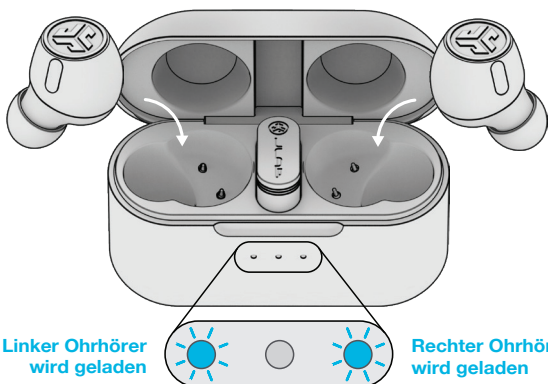


ODER



Weißes Blinken = Ladevorgang läuft

AUFLADEN (OHRHÖRER)



Das blaue Licht zeigt einen laufenden Ladevorgang an, wenn die Ohrhörer in die Hülle gelegt wurden.

Wenn die Ohrhörer aus dem Ladeetui herausgenommen werden, dann aktivieren und verbinden sie sich automatisch.

DER PASSENDE SOUND FÜR JEDEN MOMENT

EQUALIZERMODI



„JLab SIGNATURE“

JLab C3™ signature sound mit verstärktem Gesang und Bass

AM BESTEN GEEIGNET FÜR

Optimale Option für die meisten Musikrichtungen wie Pop, Rock, Country, elektronisch und mehr



„AUSGEGLICHEN“

Gleichmäßiger Sound ohne zusätzliche Klangverstärkung
Tonverbesserungen

AM BESTEN FÜR

Podcasts, Hörbücher, klassische Musik



„BASS BOOST“

Verstärkter Bass und Tiefbass

AM BESTEN FÜR

Workout, Sport und Fitness, Hip-Hop, Rap, Elektronik



„BENUTZERDEFINIERT“

Personalisieren Sie Ihren EQ über die JLab-App.

APP HERUNTERLADEN

Passen Sie die Ohrhörer „Epic Lab Edition“ mithilfe von Funktionen wie beispielsweise dem Intervall-Timer an und laden Sie die neueste Software herunter.

Laden Sie die JLab-App im Apple/Google Play Store herunter.



PROBLEMBEHANDLUNG

BLUETOOTH- ODER OHRHÖRER-VERBINDUNGSFEHLER (MANUELLES ZURÜCKSETZEN)

- 1 Lassen Sie die Ohrhörer in der Ladeschale und vergessen Sie „Epic Lab Edition“ in den Einstellungen Ihres Bluetooth-Geräts.
- 2 Tippen Sie 7x schnell auf einen Ohrhörer im Ladeetui. Der Ohrhörer blinkt vier Mal blau.
- 3 Tippen Sie 7x schnell auf einen Ohrhörer im Ladeetui. Der Ohrhörer blinkt vier Mal blau.
- 4 Nehmen Sie beide Ohrhörer aus dem Ladeetui. Ein Ohrhörer leuchtet durchgehend weiß, der andere blinkt blau/weiß und zeigt damit an, dass er mit Ihrem Gerät gekoppelt werden kann.

Anleitungsvideos finden Sie unter: INTL.JLAB.COM/MANUALS



[Produkte kaufen](#) | [Produktmeldungen](#) | [Kopfhörer einbrennen](#)

JLab Store + Burn-in Tool



INTL.JLAB.COM